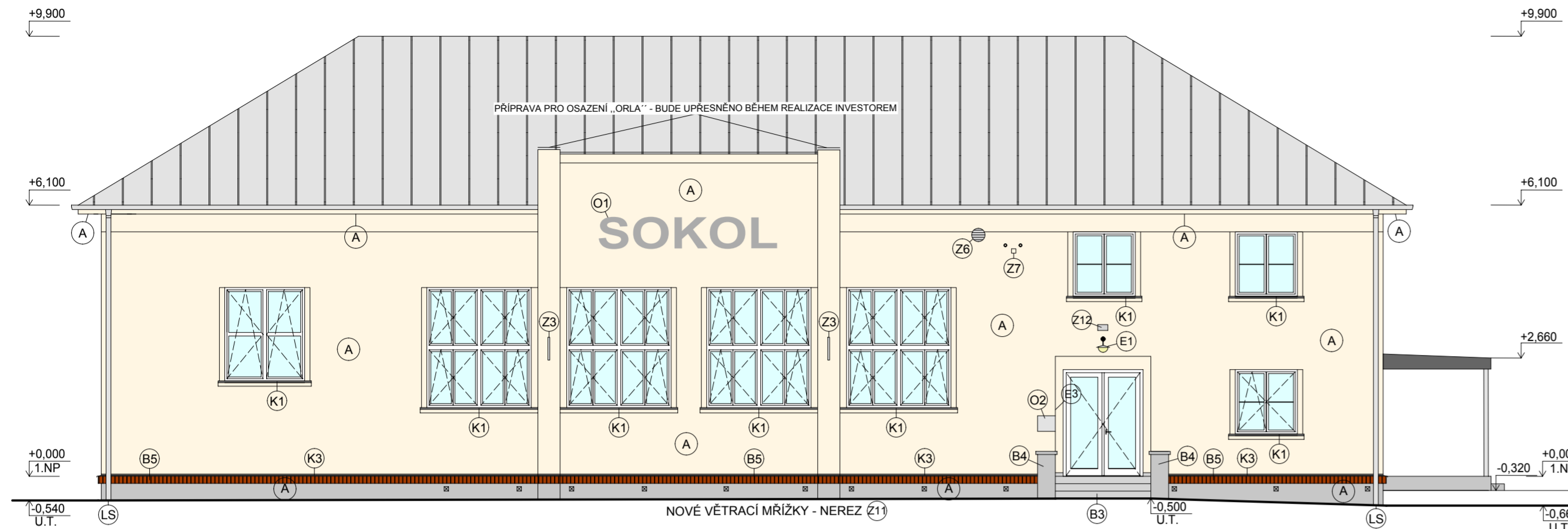
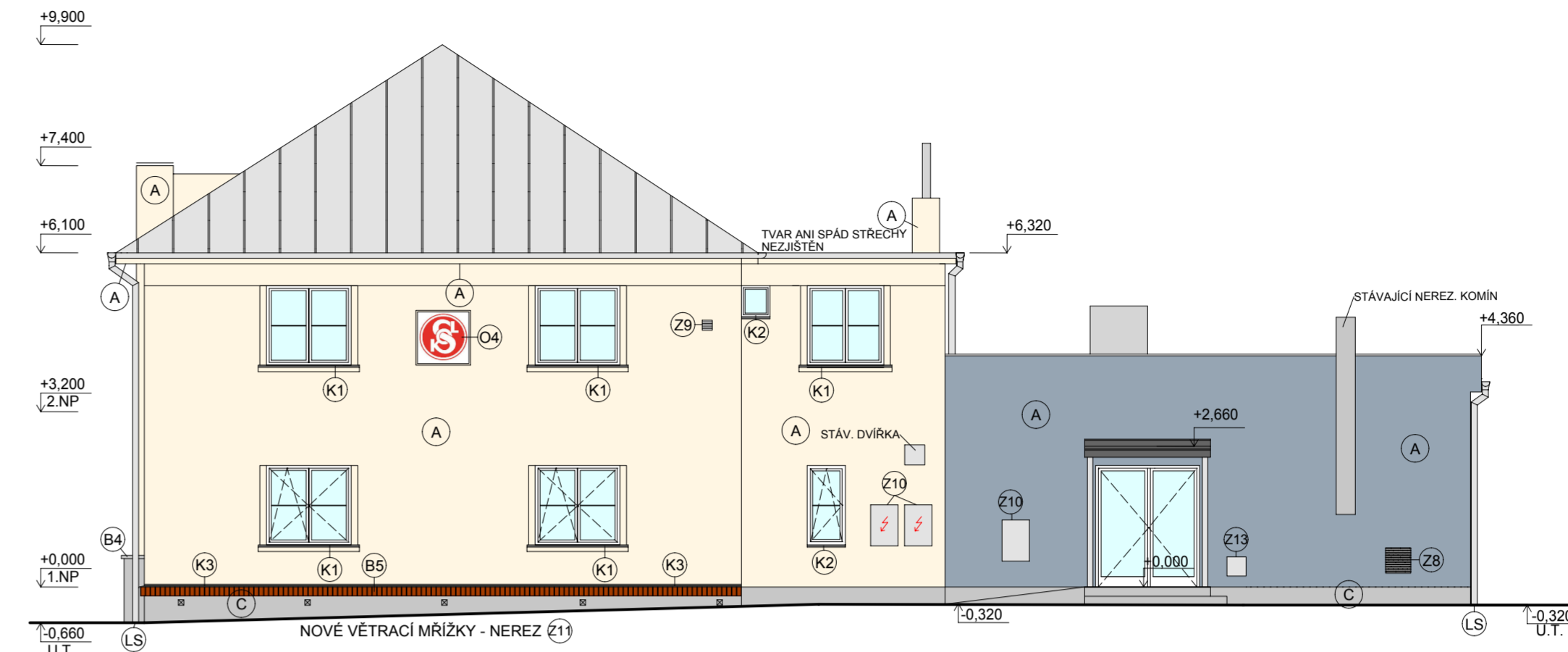


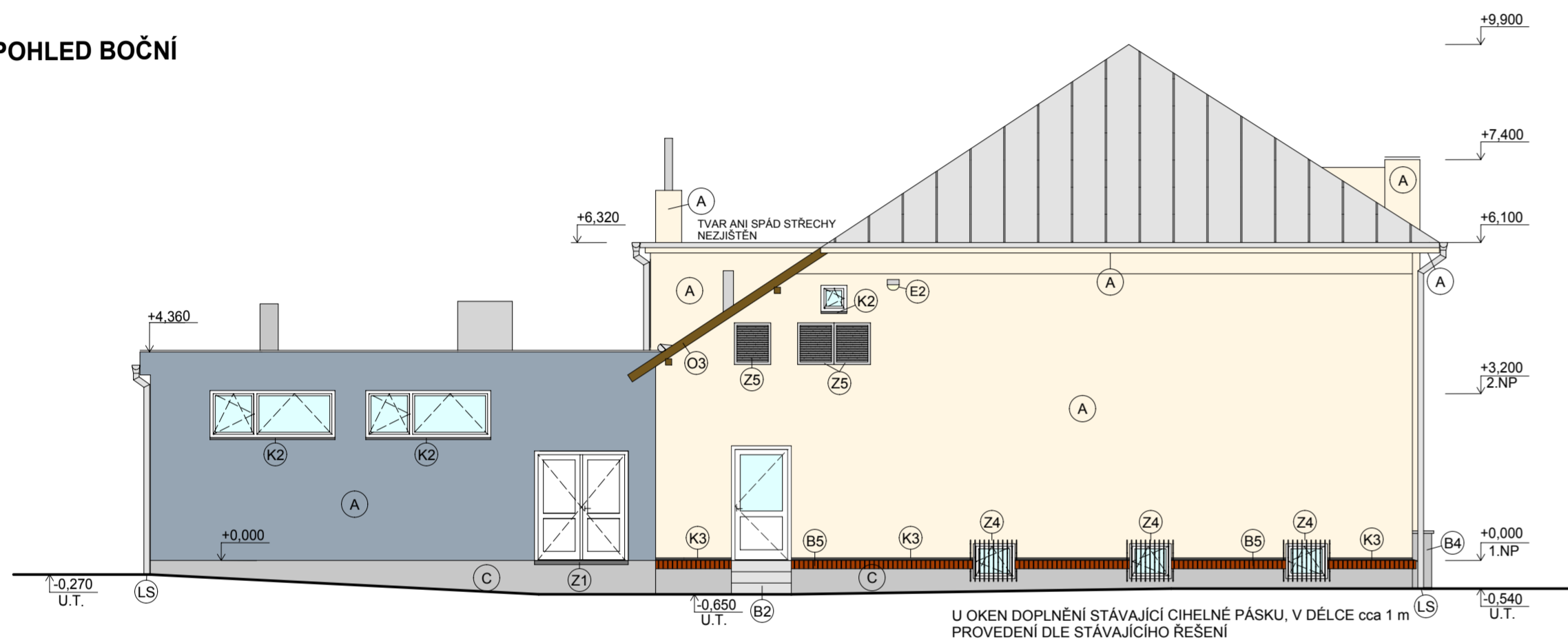
POHLED ČELNÍ



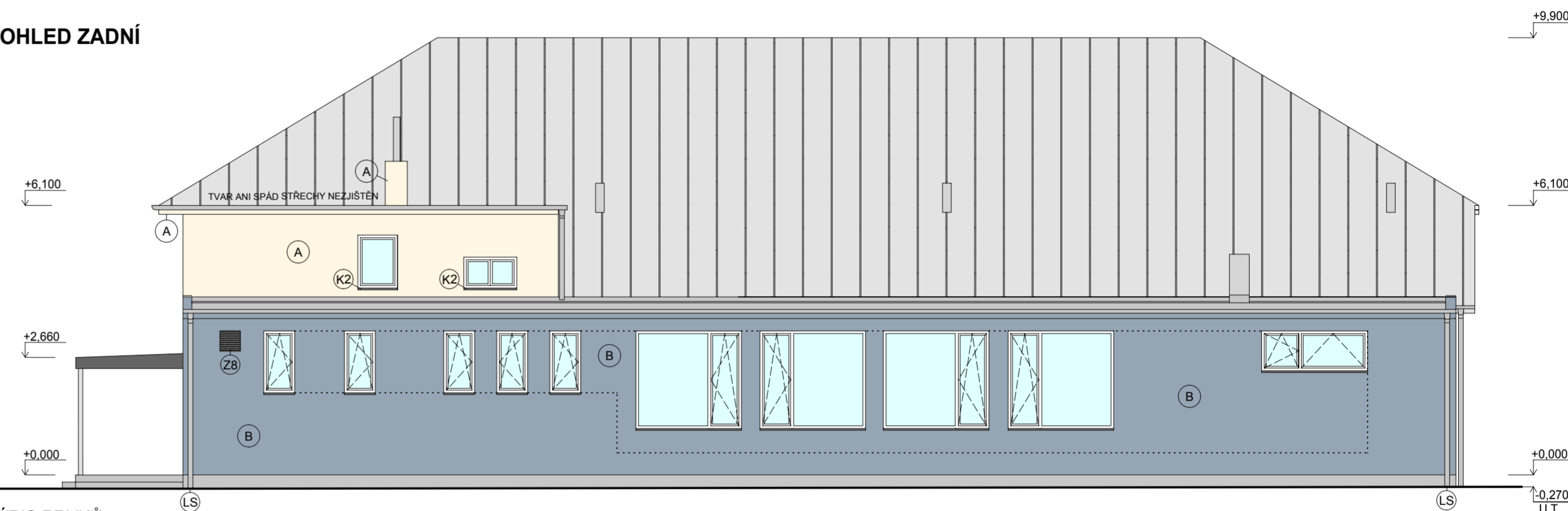
POHLED BOČNÍ



POHLED BOČNÍ



POHLED ZADNÍ



SKLADBA KONSTRUKCE

OZNAČENÍ	POPIS
A FASÁDA	- STÁVAJÍCÍ KONSTRUKCE - OČIŠTĚNÍ TLAKOVOU VODOU, OPRAVA NESOUDRŽNÝCH ČÁSTÍ A ČÁSTEČNÉ VYROVNÁNÍ STÁVAJÍCÍHO POVRCHU - CEM. PŘEDNÁSTRÍK (POUZE V MÍSTĚ OPRAVY OMÍTKY) A JÁDROVÁ OMÍTKA - PENETRACE - STĚRKOVÝ TMEL S VÝZTUŽNOU SÍŤOVINOU - PENETRACE (ZÁKLADNÍ NÁTĚR) - TENKOVRSŤVÁ SILIKONOVÁ OMÍTKA, PAROPROPUSTNÁ, ZRNO 1,5 mm, CELOPLOŠNĚ PROBARVENÁ POZN. BUDE SE JEDNAT O SYSTÉMOVÉ ŘEŠENÍ NOVÉ OMÍTKY, VČETNĚ LIŠŤ (PŘIPOJOVACÍ,...)
B ZATEPLENÁ FASÁDA	- STÁVAJÍCÍ KONSTRUKCE - FASÁDNÍ POLYSTYREN - BÍLÝ EPS, TL 150 mm - STÁVAJÍCÍ KONSTRUKCE - STĚRKOVÝ TMEL SE SKLOTEXILNÍ SÍŤOVINOU - PROVEDENO V SLABĚ VRSTVĚ - OČIŠTĚNÍ STÁAV. KONSTRUKCE A NATAŽENA DALŠÍ VRSTVA STĚRKOVÉHO TMELU - ZAKRYTÍ SÍŤOVINY... - PENETRACE (ZÁKLADNÍ NÁTĚR) - TENKOVRSŤVÁ SILIKONOVÁ OMÍTKA, PAROPROPUSTNÁ, ZRNO 1,5 mm, CELOPLOŠNĚ PROBARVENÁ POZN. BUDE SE JEDNAT O SYSTÉMOVÉ ŘEŠENÍ NOVÉ OMÍTKY, VČETNĚ LIŠŤ (PŘIPOJOVACÍ,...)
C SOKL	- STÁVAJÍCÍ KONSTRUKCE - OČIŠTĚNÍ TLAKOVOU VODOU, OPRAVA NESOUDRŽNÝCH ČÁSTÍ A ČÁSTEČNÉ VYROVNÁNÍ STÁVAJÍCÍHO POVRCHU - CEM. PŘEDNÁSTRÍK (POUZE V MÍSTĚ OPRAVY OMÍTKY) A JÁDROVÁ OMÍTKA - PENETRACE - STĚRKOVÝ TMEL S VÝZTUŽNOU SÍŤOVINOU - PENETRACE (ZÁKLADNÍ NÁTĚR) - TENKOVRSŤVÁ OMÍTKA VHDNÁ PRO ÚPRAVU SOKLU - CELOPLOŠNĚ PROBARVENÁ POZN. BUDE SE JEDNAT O SYSTÉMOVÉ ŘEŠENÍ NOVÉ OMÍTKY, VČETNĚ LIŠŤ (PŘIPOJOVACÍ,...)

VÝPIS PRVKŮ

GRAF. ZNÁZORNĚNÍ	POPIS
LS	ÚPRAVA / ZNOVUOSAZENÍ STÁVAJÍCÍHO GAJUR VZHLEDEM K NOVÉMU OKAP. CHODNIKU A OKOLNÍM ZPEV. PLOCHÁM ÚPRAVA POUZE, POKUD BUDE NUTNÁ - UPŘESNĚNO BĚHEM REALIZACE
K1	VENKOVNÍ PARAPET VČETNĚ OPLECHOVÁNÍ ŘÍMSY - LAKOVANÝ POZINK. PLECH S POLYESTEROVÝM NÁSTRÍKEM, R.Š. cca 330 mm, 5% VE SPÁDU OD OKNA, U STĚNY NASUNUTO DO SYSTÉMOVÉ LIŠTY ETICS
K2	VENKOVNÍ PARAPET - LAKOVANÝ POZINK. PLECH S POLYESTEROVÝM NÁSTRÍKEM, R.Š. cca 280 mm, 5% VE SPÁDU OD OKNA, U STĚNY NASUNUTO DO SYSTÉMOVÉ LIŠTY ETICS
K3	OPLECHOVÁNÍ CIHELNÉHO PÁSKU - LAKOVANÝ POZINK. PLECH S POLYESTEROVÝM NÁSTRÍKEM, R.Š. cca 180 mm, U STĚNY NASUNUTO DO SYSTÉMU LIŠTY ETICS, POD OPLECHOVÁNÍM DOPLNĚNÍ BET. KLÍNU KE STĚNĚ - SPÁD min. 7%
B2	NOMOLITICKÉ ŽLB. SCHODIŠTĚ - 3x STUPEŇ, VČETNĚ BET. ZÁKLADU BETON C 20/25, VYZTUŽENO BET. VÝZTUŽÍ, POVRCH STUPŇŮ S PROTISKLUZNOU ÚPRAVOU
B3	STÁVAJÍCÍ POŠKOZENÉ SCHODIŠTĚ BUDE ODBOURÁNO A PROVEDENY NOVÉ ŽLB. SCHODY OBLOŽENÉ ŽULOVÝM TRYSKÁNÝM OBKLADEM, VČETNĚ SOKLU VÝŠKÝ max. 100 mm (BARVA A TRYSKÁNÝ POVRCH BUDE VYBRÁN INVESTOREM PO PŘEDLOŽENÍ VZORKU), ŠÍŘKA STUPNĚ 310 mm, VÝŠKA STUPNĚ DLE STÁVAJÍCÍHO SCHODIŠTĚ PŘÍPADNĚ BUDE ŽUL. OBKLAD NAHRÁZEN TERACOVÝMI STUPŇI NEBO LITÝM TERACEM - UPŘESNĚNO INVESTOREM
B4	STÁVAJÍCÍ ZDĚNÉ PÍLŘE O ROZMĚRU cca 450x450 mm, VÝŠKY cca 900 mm, BUDOU OPATŘENY NOVOU PEMRLOVANOU (TERACO) OMÍTKOU VČETNĚ NOVÉ KORUNKY A ŠANÝR NA ROZÍCH, PŘÍPADNĚ STEJNOU OMÍTKOU JAKO NA SOKLU ALT. ŽULOVÝ OBKLAD STEJNÝ JAKO NA SCHODECH - BUDE UPŘESNĚNO BĚHEM REALIZACE INVESTOREM

VÝPIS PRVKŮ

GRAF. ZNÁZORNĚNÍ	POPIS
B5	STÁVAJÍCÍ CIHELNÝ PÁS OČIŠTĚN (TLAKOVĚ), DOPLNĚNÝ CIHLY, OPRAVENO VYPADANÉ A POŠKOZENÉ SPÁROVÁNÍ, NÁTĚR OCHRANNÝM HYDROFOBIZAČNÍM NÁTĚREM ODPUZUJÍCÍ VODU (IMPREGNACE)
Z1	OCEL. VYZTUŽENÍ NAKLÁDAČÍ RAMPY L PROFIL 80/80/8 mm, VČETNĚ SOUVISEJÍCÍCH ÚPRAV SE STÁV. KONSTRUKCÍ ÚHELNIK KOTVEN DO STÁVAJÍCÍ KONSTRUKCE POMOCÍ CHEM. KOTEV. min. 4x
Z3	STÁVAJÍCÍ DRŽÁKY VLAJKY NAHRÁZENY NOVÝMI - KOVOVÝ DRŽÁK NA 1x VLAJKU, PŘÁŠKOVÁ POVRCHOVÁ ÚPRAVA, BARVA DLE INVESTORA
Z4	NOVÉ MRÍŽE NA OKNA, ROZMĚR cca 950x800 mm, TYČOVÁ KONSTRUKCE, S PŘÁŠKOVOU POVRCHOVOU ÚPRAVOU, PEVNĚ KOTVENO DO STÁVAJÍCÍHO ZDIVA
Z5	NOVÉ KOVOVÉ VENTILAČNÍ MRÍŽKY S PŘÁŠKOVOU POVRCHOVOU ÚPRAVOU: PEVNÁ PROTIDEŠTOVÁ ŽALUZIE, ROZMĚR cca 800x800 mm; (PO DOHODĚ S INVESTOREM MOŽNO NĚKTERÉ MRÍŽKY ZRUŠIT A OTVOR ZAZDIT)
Z6	NOVÁ KOVOVÁ VENTILAČNÍ MRÍŽKA S PŘÁŠKOVOU POVRCHOVOU ÚPRAVOU: KRUHOVÁ SAMOTIŽNÁ ŽALUZIE, ROZMĚR cca d=300 mm, VČETNĚ NAPOJENÍ NA STÁVAJÍCÍ ODTAHOVÉ POTRUBÍ (PO DOHODĚ S INVESTOREM MOŽNO NĚKTERÉ MRÍŽKY / ŽALUZIE ZRUŠIT A OTVOR ZAZDIT)
Z7	ODSTRANĚNÍ STÁVAJÍCÍCH EL. PANENEK, ZAZDĚNÍ OTVORU
Z8	NOVÁ KOVOVÁ VENTILAČNÍ MRÍŽKA S PŘÁŠKOVOU POVRCHOVOU ÚPRAVOU: PEVNÁ MRÍŽKA SE SÍTKOU, ROZMĚR cca 350x350 mm
Z9	NOVÁ KOVOVÁ VENTILAČNÍ MRÍŽKA S PŘÁŠKOVOU POVRCHOVOU ÚPRAVOU: PEVNÁ MRÍŽKA SE SÍTKOU, ROZMĚR cca 150x150 mm
Z10	STÁVAJÍCÍ PLECHOVÁ DÍVRKA VELIKOSTI cca 500x900 mm, BUDOU OPÍSKOVÁNA A OPATŘENA OCHRANNÝM NÁTĚREM (1x ZÁKLADNÍ A 2x VRCHNÍ EMAL), VČETNĚ NOVÝCH SAMOLEPEK (POZOR NAPĚTÍ, HUP,...)
Z11	NOVÁ NEREZ. VENTILAČNÍ MRÍŽKA, PEVNÁ MRÍŽKA SE SÍTKOU PROTI HMYZU, ROZMĚR cca 100x100 mm, POKUD JSOU OTVORY NEFUNKČNÍ, TAK BUDOU ZAZDĚNÝ - UPŘESNĚNO INVESTOREM BĚHEM REALIZACE
Z12	NOVÁ CEDULE S Č. P., TYP BUDE UPŘESNĚN INVESTOREM
Z13	NOVÁ PLECHOVÁ REVIZNÍ DÍVRKA S PŘÁŠKOVOU POVRCHOVOU ÚPRAVOU, OSAZENA NA STÁVAJÍCÍ INSTALAČNÍ SKŘINI, VELIKOST cca 350x350 mm, POKUD NEJUDE PROVĚST - NÁTĚR STAV. SKŘINI
E1	NOVÉ VENKOVNÍ SVĚTLO - SVĚŠENÉ ZE STĚNY, POZINK. KONSTRUKCE S PŘÁŠKOVOU POVRCHOVOU ÚPRAVOU, IP min 44, PŘESNÝ TYP BUDE VYBRÁN INVESTOREM
E2	STÁVAJÍCÍ VENKOVNÍ SVĚTLO ZACHOVÁNO, POUZE KONTROLA FUNKČNOSTI A PŘÍPĚVNĚNÍ KE ZDIVU
E3	NOVÝ SPINAČ VČETNĚ KRABÍČKY A ZAPOJENÍ, TYP BUDE VYBRÁN INVESTOREM PŘED REALIZACÍ BUDE PROVĚŘENA FUNKČNOST STÁVAJÍCÍHO SPINAČE
O1	PLASTICKÝ NÁPIS „SOKOL“ - PROVEDENO Z EPS, TYP A VELIKOST PÍSMO DLE DOCHOVANÝCH FOTOGRAFIÍ FINÁLNÍ PODoba BUDE ODSOUHLAŠENA INVESTOREM
O2	REPASE STÁVAJÍCÍ PAMĚTNÍ DESKY (VLASTNÍ SILOU) - OČIŠTĚNÍ, DOPLNĚNÍ PÍSMEN, IMPREGNACE,... PŘESNÝ ROZSAH REPASE DLE SKUTEČNÉHO STAVU
O3	STÁVAJÍCÍ DŘEVĚNÉ PŘEŠAHY STŘECHY BUDOU OBROUŠENY A OPATŘENY OCHRANNÝM NÁTĚREM - LAZUROU S UV FILTREM
O4	DO STÁVAJÍCÍHO RÁMEČKU UMÍSTĚN ZNAK SOKOLA, PROVEDENO POUZE BARVOU, VELIKOST cca 0,95x0,95 m ZRNITOST OMÍTKY A BAREVNÉ PROVEDENÍ BUDE UPŘESNĚNO INVESTOREM BĚHEM REALIZACE

POZNÁMKY

- PŘED PROVÁDĚNÍM OMÍTEK JE POTŘEBA ODSTRANIT VŠECHNY UVOLNĚNÉ ČÁSTI STÁVAJÍCÍ OMÍTKY
- NOVÁ SKLADBA OMÍTKY VČETNĚ LIŠŤ BUDE SYSTÉMOVÉHO ŘEŠENÍ OD DANÉHO DODAVATELE
- STÁVAJÍCÍ HROMOSVOD BUDE OPATŘEN NOVÝMI KOTVAMI DO STĚNY
- BARVA KLEPIŘSKÝCH PRVKŮ BUDE VYBRÁNA INVESTOREM U ZHOTOVITĚLE
- STÁVAJÍCÍ STAV (OBJEKT) NEBYL V RÁMCI TĚTO PROJEKTOVÉ DOKUMENTACE ZAMĚŘEN - PROJEKTOVÁ DOKUMENTACE STÁVAJÍCÍHO STAVU OBJEKTU PŘEVZATA OD INVESTORA

BAREVNÉ ŘEŠENÍ FASÁDY BUDE ODSOUHLAŠENO INVESTOREM

Vypracoval:	Ing. Tomáš Adámek	Project A plus
	Project A plus s.r.o., Husova 591, 511 01 Turnov	
Vedoucí projektu:	Ing. Ondřej Zummer	tel: +420 488 572 214 fax: +420 488 572 219
Odp. projektant:	Ing. Ondřej Zummer	Stupeň: DPS
Investor:	Obec Příšovice	Datum: duben 2017
	Příšovice 60, 463 46 Příšovice	Číslo zakázky: 1605311
		Měřítko: ---
D.1.1	Architektonicko-stavební řešení	4
		Pohledy - barevné řešení